

# Handleiding



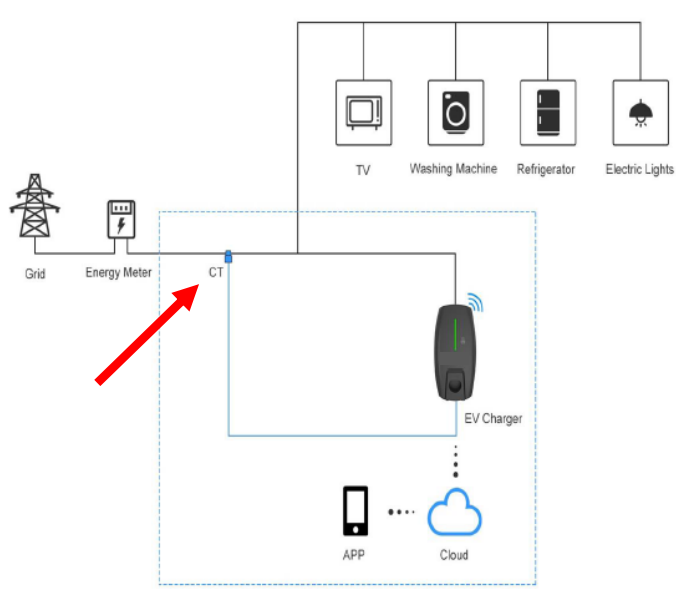
**RELOADS**

**Loadbalancing**

# 1. CT klem bij 7kW Smart home charger (SHT407)



Schema



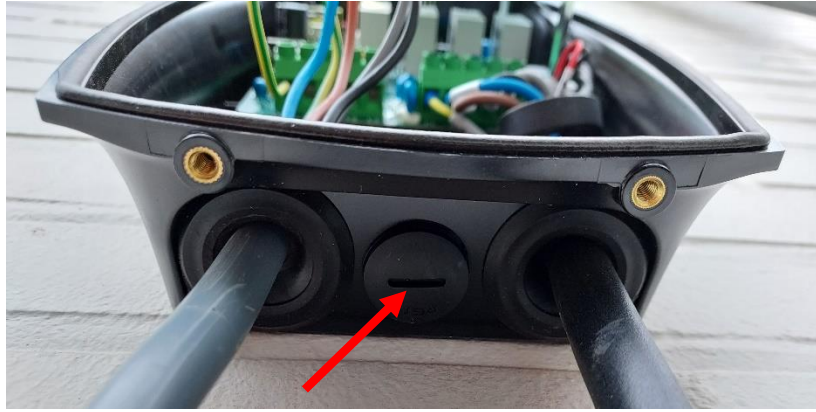
De CT klem kan enkel worden gebruikt in combinatie met met de 7kW monofasige Reloads Smart home charger (SHT407).

Schakel steeds de spanning uit zodat u veilig kan werken.

Plaats de kabel tussen de laadpaal en het hoofdverdeelbord. Gebruik de meegeleverde kabel of een shielded netwerk kabel. De kabel mag niet langer dan 15m zijn.

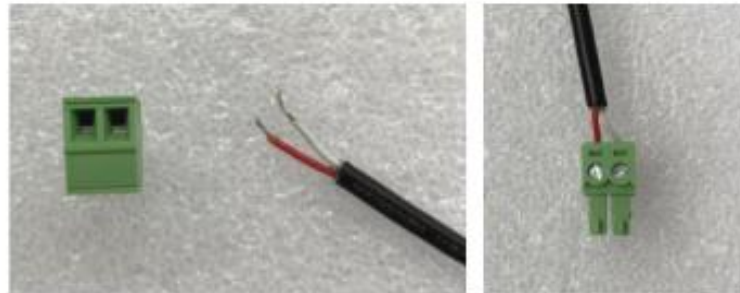
Neem het deksel van de laadpaal door de 2 inbus schroeven aan de onderkant los te draaien.

Verwijder de stop onderaan de laadpaal en plaats in deze opening de wartel met tegenmoer.

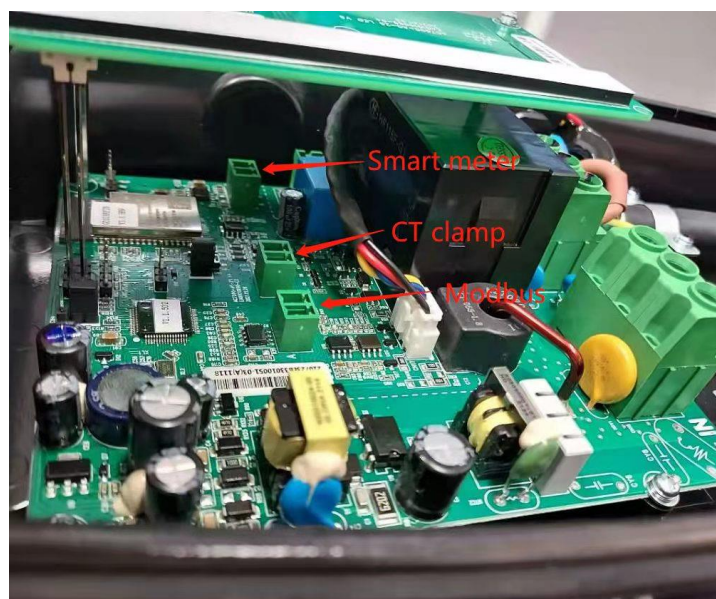


Voer de kabel in door de wartel. Draai de wartel stevig aan zodat hij goed aansluit rond de kabel om geen vocht in de lader te krijgen.

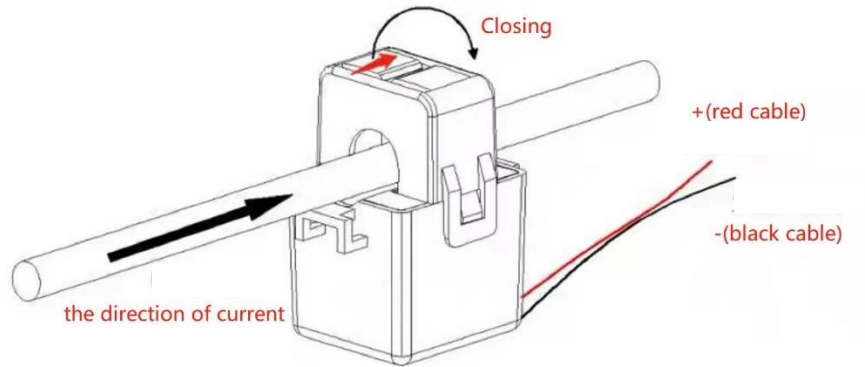
Sluit 2 draden aan op het groene stekkertje.



Steek het stekkertje in de opening voor de CT klem. Zie aanduiding "CT clamp" op de afbeelding beneden.



Plaats de CT klem rond de fasedraad in het verdeelbord. De pijl op de CT klem moet in de richting van het verbruik wijzen (weg van het net). Zorg er voor dat de CT klem goed vast zit. U kan hiervoor een waterpomptang gebruiken.

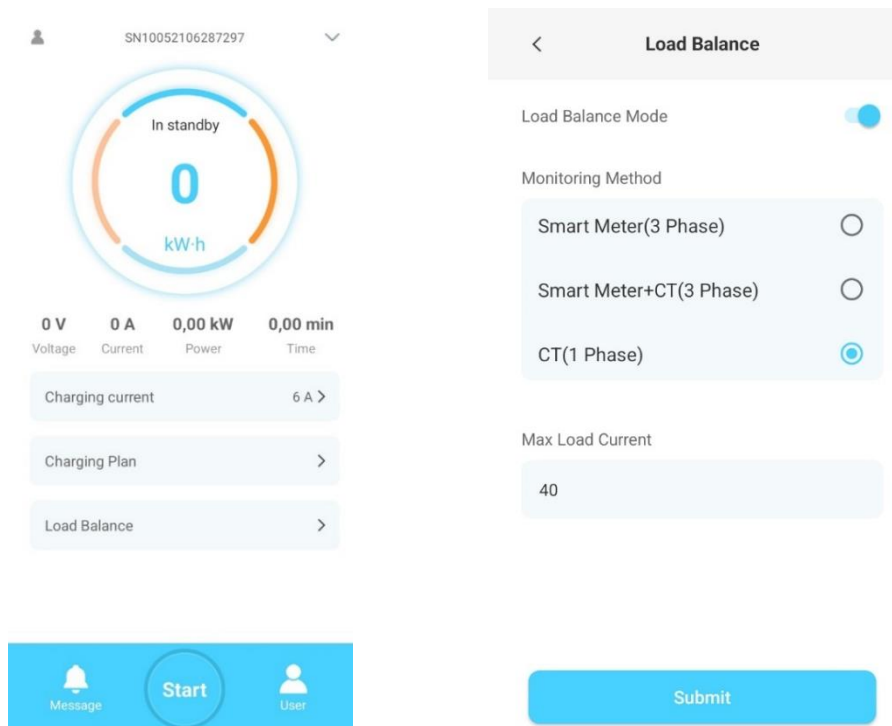


Controleer of u alles correct heeft aangesloten en schakel de spanning in.

Open nu de chargeIn app.

Geef de maximum laadstroom onder "charging current" (bijvoorbeeld 32A). Selecteer "load balance", activeer de load balance modus door het bolletje naar rechts te schuiven, selecteer "CT (1 Phase)" en geef de waarde van de hoofdzekering van de woning in onder "Max load current". De minimum waarde die u kan ingeven is 16A. Geef steeds 2A minder in dan de waarde van de hoofdautomaat in de tellerkast (met als minimum 16A). Geef bijvoorbeeld bij een netaansluiting van 40A een waarde van 38A op in de ChargeIn app. Bevestig door op "submit" te drukken.

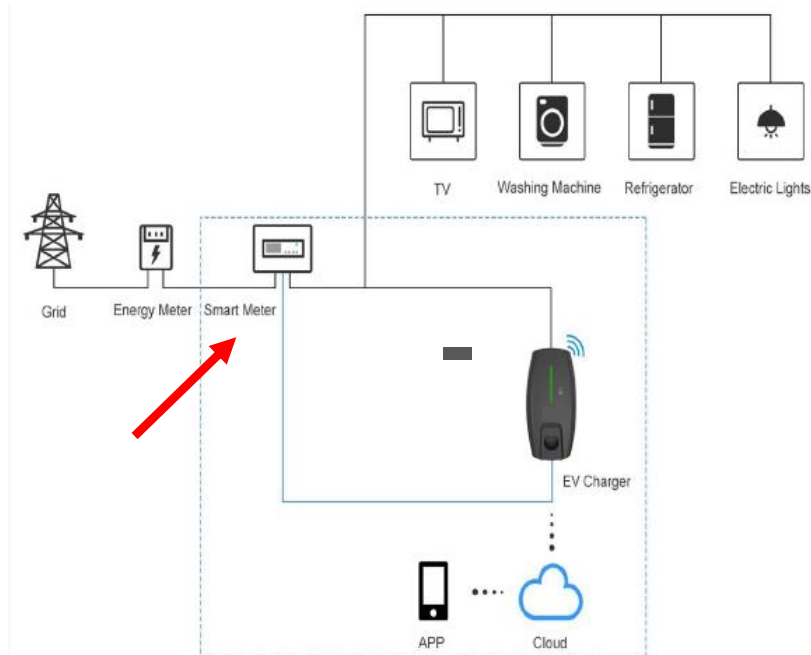
U kan de loadbalancing (net zoals het aanpassen van de laadstroom) niet activeren, aanpassen of desactiveren tijdens het laden.



## 2. Energiemeter bij 11kW Smart home charger (SHT411)



Schema



De energiemeter kan enkel worden gebruikt in combinatie met met de 11kW driefasige Reloads Smart home charger (SHT411).

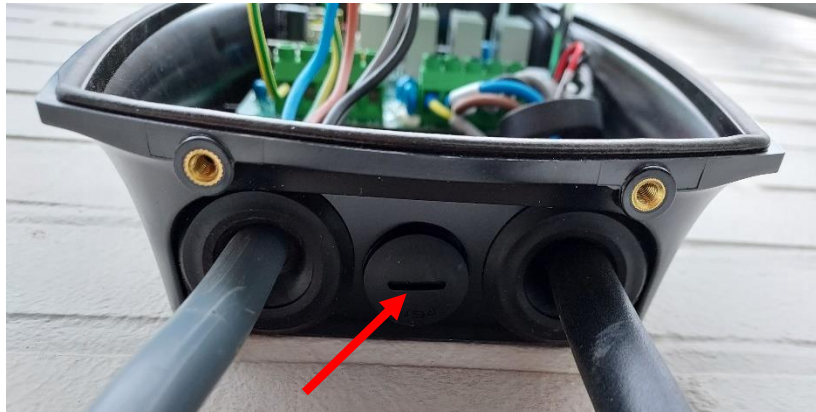
Schakel steeds de spanning uit zodat u veilig kan werken.

Plaats de kabel tussen de laadpaal en het hoofdverdeelbord. Gebruik de meegeleverde kabel of een shielded netwerk kabel. De kabel mag niet langer dan 15m zijn.

Neem het deksel van de laadpaal door de 2 inbus schroeven aan de onderkant los

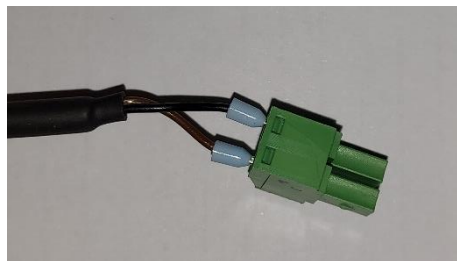
te draaien.

Verwijder de stop onderaan de laadpaal en plaats in deze opening de wartel met tegenmoer.

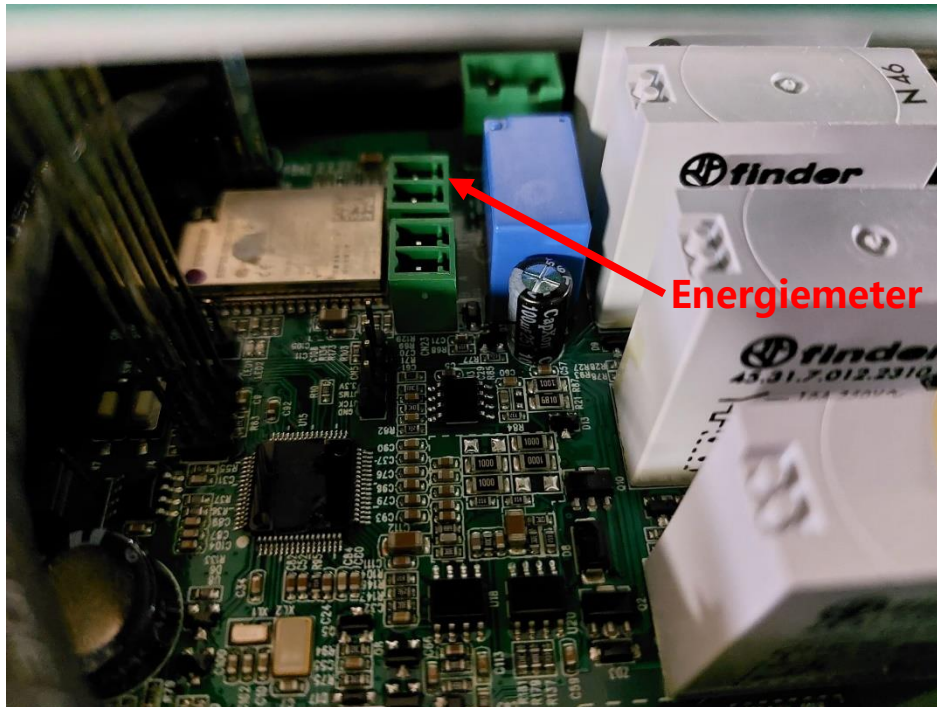


Voer de kabel in door de wartel. Draai de wartel stevig aan zodat hij goed aansluit rond de kabel om geen vocht in de lader te krijgen.

Indien u draden heeft afgekoppeld van het groene stekkertje, sluit ze dan correct terug aan. Zie afbeelding bedenen en aanduiding op de printplaat in de laadpaal. Zwart is A, Bruin is B.



Steek het stekkertje in de opening voor de energiemeter. Zie aanduiding "smart meter" op de afbeelding beneden.



Plaats de energiemeter in het verdeelbord. U dient hem tussen de hoofdschakelaar of hoofddifferentieel te plaatsen en moet de fase draden en neuter/nul aan te sluiten op de daarvoor voorziene klemmen. U sluit de kant van het net aan op de bovenzijde (L1, L2, L3, N) en de kant van de verbruikers (en de laadpaal) op de onderzijde (L1', L2', L3' en N).



Vervolgens sluit u de communicatiekabel (netwerkkabel) aan tussen de laadpaal en de energiemeter. U sluit de zwarte draad (A) aan op klem 21 en de bruine draad (B) op klem 22.



Controleer of u alles correct heeft aangesloten en schakel de spanning in.

Open nu de chargeIn app.

Geef de maximum laadstroom onder "charging current" (bijvoorbeeld 16A)

Selecteer "load balance", activeer de load balance mode, selecteer 'smart meter (3 phase)' en geef de waarde van de hoofdzekering van de woning in onder "Max load current". De minimum waarde die u kan ingeven is 16A. Geef steeds 2A minder in dan de waarde van de hoofdautomaat in de tellerkast (met als minimum 16A). Geef bijvoorbeeld bij een netaansluiting van 3x32A een waarde van 30A op in de ChargeIn app. Bevestig door op "submit" te drukken.

U kan de loadbalancing (net zoals het aanpassen van de laadstroom) niet activeren, aanpassen of desactiveren tijdens het laden.

